

Rentrée scolaire 2023-2024

Livret d'accueil Conservatoire de Musique, de Danse et de Théâtre "Les Deux Muses"



Le Mot du Maire



Chères Melunaises, Chers Melunais,

Nous avons un fleuron sur notre territoire.

Ce fleuron, c'est le conservatoire de musique et de danse Les Deux Muses.

Inauguré il y a plus de 9 ans, cet étonnant bâtiment implanté dans notre quartier de Montaigu est un beau mélange de briques et de cuivre lui donnant son aspect d'or. Il symbolise selon moi la volonté forte de la Ville de faire de l'enseignement artistique et musical une priorité pour tous ses enfants.

Comptant aujourd'hui près de 900 élèves et de multiples partenariats avec l'ensemble des acteurs, associatifs et institutionnels, le Conservatoire de Musique et de Danse de Melun est un acteur incontournable de la vie culturelle de notre territoire.

L'enseignement de plus de 40 disciplines musicales et chorégraphiques trouve son prolongement naturel et indispensable dans les actions de diffusion et de création de cet établissement.

Ses orchestres, ensembles et groupes, sont au centre du dispositif pédagogique et artistique. De l'Orchestre d'Harmonie jusqu'à l'Orchestre Symphonique, en passant par les spectacles de Danse et les groupes de Musiques Actuelles, ce sont des dizaines de dates qui sont proposées au public chaque saison.

Tout cela témoigne d'un engagement fort de Melun pour la musique, pour la danse, pour la culture.

Louis Vogel
Maire de Melun
Président de la Communauté d'Agglomération
Melun Val de Seine

LIVRET D'ACCUEIL CONSERVATOIRE DE MUSIQUE, DE DANSE et de THÉÂTRE «LES DEUX MUSES»

Un établissement ouvert sur le territoire communautaire, Melun Val de Seine

Son histoire, c'est un peu de notre histoire :

La première intercommunalité créée en 1972, avec la constitution du District Melun – Le-Mée-sur-Seine, s'est élargie en 1991 aux communes de La Rochette et Vaux-le-Pénil et a pris la dénomination de District de l'Agglomération Melunaise (DAM).

Celui-ci s'est étendu à Livry-sur-Seine en 1993, à Boissise-la-Bertrand et Voisenon en 1994 et Dammarie-les-Lys en 1997.

La Loi relative au renforcement et à la simplification de la coopération intercommunale (loi Chevènement) du 12 juillet 1999 imposera la disparition des districts et leur transformation en communautés des communes ou communautés d'agglomération.

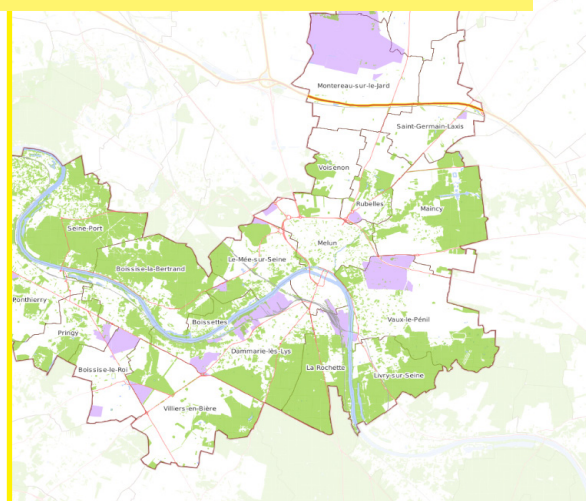
La Communauté d'agglomération Melun Val de Seine a donc été créée le 1er janvier 2002 par un arrêté préfectoral du 5 décembre 2001 par transformation du DAM. Elle accueillera six nouvelles communes : Boissettes, Boissise-le-Roi, Montereau-sur-le-Jard, Rubelles, Saint-Germain-Laxis et Seine-Port.

En 2016, les deux communes de la communauté des communes de Seine-Ecole (Saint-Fargeau-Ponthierry et Pringy) rejoindront la CAMVS. En 2017, le périmètre communautaire s'étendra aux communes de Limoges-Fourches, Lissy, Maincy et Villiers-en-Bière.

Aujourd'hui 131 722 habitants de ces 20 communes composent la Communauté d'Agglomération Melun Val de Seine sous la gouvernance collégiale du bureau communautaire, du conseil communautaire et des élus.

Une desserte facilitée par de nombreux moyens d'accès et de modes de transports

- Accès autoroutier : A4, A5 et A6
- Accès ferroviaire avec le RER (ligne D), le transilien (ligne R – Gare de Lyon-Melun en 25 min) et avec le TGV (Yonne Méditerranée)
- Accès aérien avec l'aéroport d'Orly (à 35 km) et Roissy-Charles-de-Gaulle (à 50 km)
- Un réseau de bus MELIBUS qui dessert l'ensemble des communes de l'agglomération.
- Une liaison bus CITALIEN avec la Ville Nouvelle de Sénart.
- Cette ligne préfigure le TZEN, le futur Bus à Haut Niveau de Service (BHNS) qui reliera en site propre les deux agglomérations.



LES DEUX MUSES

Présentation du Conservatoire

Le conservatoire « Les Deux Muses » prend place à l'angle de l'avenue Georges-Pompidou et de la rue du colonel Latour. Situé au coeur du quartier Montaigu, les architectes François Defrain et Olivier Souquet ont ajouté une pièce urbaine au programme, en aménageant un parvis d'accès au conservatoire, qui fait le lien avec le tissu hétérogène des alentours.

Cette implantation stratégique ouverte sur le quartier vise à inciter les populations les plus modestes et les enfants issus des quartiers populaires à s'initier à la pratique des arts.

La matérialité de l'équipement s'exprime dans le mariage de la brique de terre crue à joint vif et le cuivre pré-patiné (Tecu Gold), « des matières qui allient surfaces absorbantes et réfléchissantes, porosité minérale et brillance métallique, solidité et apparente fragilité. Une tentative de transpositions de la musique à l'architecture », soulignent les architectes.

Le bâtiment libère l'angle de rue par un parvis généreux associé au hall d'entrée unique. Celui-ci distingue la salle de restitution pour des événements ouverts au public.

Les façades alternent deux matériaux : un contre-mur en brique mate et un bardage en cuivre et bronze. Les grandes ouvertures, équipées de brise-soleil tels des harpes, s'associent aux plus grandes salles. Un patio s'intègre à la géométrie du bâtiment pour mieux éclairer et révéler les circulations.

Construit sur deux étages, les couloirs abritent des salles adaptées aux besoins des pratiques musicales, chorégraphiques individuelles et collectives



LES DEUX MUSES

Un partenariat

avec les Conservatoires du Mée-sur-Seine et Vaux-le-Pénil

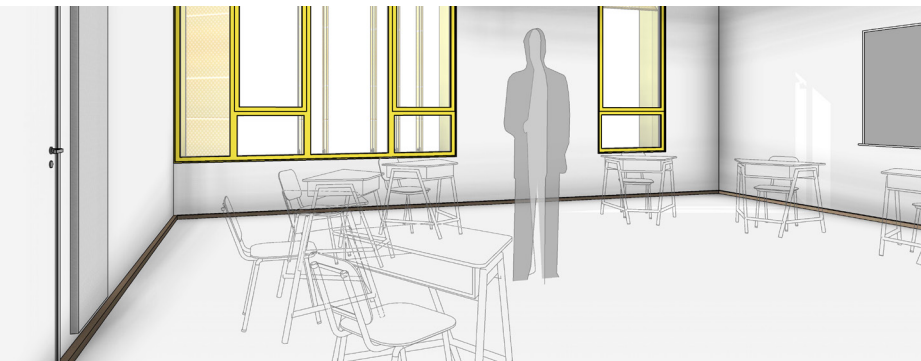
Au rez-de-chaussée :

Un très large hall d'accueil,
Une salle de restitution modulable de 100 places sur gradins rétractables qui peut fonctionner de manière autonome,
Trois salles insonorisées pour les musiques actuelles et un studio d'enregistrement
Des salles de cours
Des bureaux réservés au directeur et à l'administration
Des espaces de stockage dédiés aux instruments, costumes et accessoires de musique et de danse
Une salle dédiée aux professeurs faisant office de salle de travail et de restauration

Au 1^{er} étage :

- Deux grands studios de danse équipés de grands miroirs et de vestiaires
- Des salles de cours
- Des espaces de rangement dédiés aux costumes et accessoires chorégraphiques.

Ce volume, étiré sur la parcelle, est distribué par une galerie aux dimensions généreuses et creusé d'un patio



Les travaux de mutualisation entrepris depuis plus de quinze ans avec les conservatoires des villes limitrophes de Vaux-le-Pénil et Le Mée-sur-Seine sont aujourd'hui bien avancés. La mobilité des professeurs et des élèves sur les trois établissements ont permis aux conservatoires de poursuivre l'ambition de travailler en réseau sur les trois territoires, de développer les enseignements, les lieux de cours, d'augmenter le nombre de postes ouverts aux professeurs et permettre ainsi d'accroître le nombre des élèves inscrits sur chaque site. En 2023 ce sont aujourd'hui, 1 400 élèves à bénéficier d'un enseignement artistique de qualité dispensé par 85 professeurs, tous diplômés et impliqués.

En 2016, la Communauté d'Agglomération Melun Val de Seine a approuvé le projet global de mutualisation des écoles de musique et de danse des trois villes partenaires. Elle a choisi de définir dans son schéma de compétences, la mise en place d'un niveau communautaire de l'enseignement musical.

Conservatoire de musique
de Vaux-le-Pénil
1, rue des Ormessons
77000 - Vaux-le-Pénil
Tél : 01 64 71 51 28



Courriel : ecole.de.musique@mairie-vaux-le-penil.fr

Conservatoire de musique
et de Danse
du Mée-sur-Seine
261 Avenue du Vercors,
77350 Le Mée-sur-Seine
Tél : 01 64 37 11 97



LES DEUX MUSES

Une offre musicale, chorégraphique et théâtrale variée, structurée par départements (*famille d'instruments*)

Préalable au cursus

Le bain musical et l'Eveil proposent une immersion dans la musique par le ressenti, le corporel, la manipulation d'instruments de musique adaptés. Un tremplin pour emmener les enfants vers l'éveil musique et danse, davantage dirigé vers une pratique instrumentale et chorégraphique.

- Bain musical, de 0 à 3 ans
- Eveil de 3 ans à 6 ans

L'intégration des enfants dès la naissance semble être la réponse la plus pertinente aux premières étapes de la socialisation s'incluant dans une globalité éducative : la chanson, l'écoute, la manipulation des sons et le travail corporel. Une pédagogie mêlant étroitement la Musique et la Danse est résolument affichée comme un préalable à tout cursus spécialisé. La présence d'enseignants formés à ces 2 domaines est donc indispensable et se destine clairement à la tranche d'âge allant de 3 à 6 ans inclus.

- Initiation dès 7 ans

A 7 ans, la phase dite d'initiation» facilite le choix des pratiques instrumentales, vocales ou chorégraphiques. Elles sont accessibles et préparent à l'entrée dans le 1^{er} cycle.



LES DEUX MUSES

Département Eveil

Il accueille les tout-petits, de 6 mois à 3 ans (bain musical) et de 3 ans à 6 ans aux cours d'éveil.

Dans ce cycle réservé à la découverte et à la sensibilisation, le professeur favorise un accompagnement pédagogique, la créativité, l'imaginaire, la fantaisie et la curiosité des élèves. Progressivement l'enfant acquiert des notions musicales et corporelles.

Les Professeurs :



Isabelle Counil
Professeur d'Eveil
Danse Contemporaine



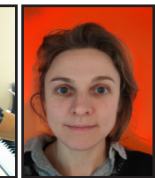
Florence Cassagnou
Professeur d'Eveil
Formation Musicale
Bain Musical



Virginie Château
Professeur d'Eveil



Lisa Guilhaume
Professeur d'Eveil, Chorale
Formation Musicale
Dumiste



Alice Van Kalk
Bain musical
Dumiste

Département cordes pincées

Un instrument à cordes pincées est un instrument de musique dont les cordes sont pincées, le plus souvent manuellement (à mains nues ou à l'aide de plectre(s), ou mécaniquement (clavecin par exemple)

Disciplines enseignées : Guitare, Harpe

Les professeurs :



Nelly Decamp-Quilès
Professeur
de Guitare classique



Anne-Françoise Fleurent
Professeur de Harpe



Maurice Le Meur
Professeur
de Guitare classique



Gaëlle Laperge
Professeur
de Guitare classique



Alès Shlyk
Professeur
de Guitare classique

Département cordes frottées

Les instruments à cordes frottées sont utilisés avec un archet, à l'exception de quelques instruments. L'archet est une baguette de bois sur laquelle est fixée une mèche en crin de cheval. Le frottement de la mèche sur les cordes crée une vibration, un son, amplifié par le corps d'un instrument, tels que le violon, l'alto, le violoncelle, la contrebasse.

Disciplines enseignées : Violon, Alto, Violoncelle, Contrebasse

Les professeurs :



David Caquant
Professeur
de Contrebasse

Nicolas Galière
Professeur
d'Alto et Violon

Marie-Hélène Lainé
Professeur
de Violoncelle

Laure Le Monnier
Professeur
de Violoncelle
classes CHAM

Hélène Siguièr
Professeur de Violon

Yolaine SEILLIER
Professeur de Violon

Département claviers

Un instrument à clavier est un instrument de musique joué en utilisant un clavier, une rangée de leviers appuyés avec les doigts. Les plus communs sont le piano, l'orgue, les instruments de la famille du clavecin et divers claviers électroniques (y compris les synthétiseurs et les pianos numériques).

Disciplines enseignées : Piano.

Les professeurs :



Hiroko Tassell
Professeur de Piano
Accompagnatrice

Carole Chicha-Voisinot
Professeur de Piano

Rania Debs
Professeur de Piano
Accompagnatrice

Marina Fursova-Boyer
Professeur de Piano
Accompagnatrice

Etienne Goepf
Professeur de Piano



Diane Pidolle
Professeur de Piano

Didier Hu
Accompagnateur

Département vents

Un instrument à vent (ou aérophone) est un instrument de musique dont le son est produit grâce aux vibrations d'une colonne d'air provoquées par le souffle d'un instrumentiste (flûte, trompette...), d'une soufflerie mécanique (orgue, accordéon) ou d'une poche d'air (cornemuse, veuze...). Ils sont regroupés en deux grandes familles :

Les bois pour lesquels le son est produit par vibration d'une anche ou à travers un biseau.

Les cuivres pour lesquels le son est produit par les lèvres du musicien.

Disciplines enseignées : Flûte traversière, Hautbois, Clarinette, Basson, Saxophone, Cor, Trompette, Trombone, Tuba.

Les professeurs :



Stéphanie Homasson
Professeur de Basson

Pascal Montbessoux
Professeur de Clarinete

Sophie Sanson
Professeur de Clarinete
Orchestre à l'école

Fabien Imbaud
Professeur de Trompette

Jacques Simony
Professeur de Flûte
traversière

Victor Rodriguez
Professeur de Tuba
Orchestre à l'école



Klernder Rosales
Garcia Professeur de
Trombone

Corinne Charles
Professeur de Flûte
traversière

Jacques Diény
Professeur de Hautbois

Yoann Haméon
Professeur de Saxophone

Jean-Brice Reynard
Orchestre à l'école

Département Musique ancienne

La musique ancienne est la musique composée avant la fin du XVIII^{ème} siècle. Elle est enseignée sur des instruments et copies d'instruments propres de cette époque.

Disciplines enseignées : Viole de Gambe, Clavecin, Chant Baroque, Orgue, Flûte à bec, Guitare Baroque

Les Professeurs :



Nicole Rouillé
Professeur
de Viole de Gambe
et Chant Baroque

Sylvain Mathaut
Professeur de Clavecin

Kaori Sakai Catelli
Professeur d'Orgue

Tiphaine Gautier
Professeur de Flûte à bec

Maurice Le Meur
Professeur de Guitare Baroque

LES DEUX MUSES

Département jazz & Musiques actuelles

Le jazz est un genre musical originaire du Sud des États-Unis, créé à la fin du XIX^{ème} siècle et au début du XX^{ème} siècle au sein des communautés afro-américaines. Avec plus de cent ans d'existence, du ragtime au jazz actuel, il recouvre de nombreux sous-genres marqués par un héritage de la musique euro-américaine et afro-américaine, et conçus pour être joués en public.

Il comporte des caractéristiques telles que l'utilisation fréquente de l'improvisation, de la polyrythmie, de la syncope, du shuffle, du scatt des notes «bleues».

Les Musiques actuelles est un terme institutionnel. Ce terme désigne certaines musiques actuelles utilisant des amplificateurs. On peut également trouver les expressions musiques amplifiées ou musiques actuelles amplifiées.

Disciplines enseignées : Batteries, Percussions, Guitare électrique, Guitare Jazz, Guitare Folk, Contrebasse, Basse électrique, Saxophone

Les Professeurs :



Louis Quilès
Professeur
de Percussions

Philippe Pillier
Professeur
de Batterie

Jérémie Bocquet
Professeur
de Guitare électrique
et M.A.O.

Jérôme Pamart
Professeur
de Guitare électrique

Yoann Haméon
Professeur de
Saxophone

David Caquant
Professeur
de Contrebasse
et Basse électrique

Département chant

Le chant représente l'ensemble de la production de sons musicaux à l'aide de la voix humaine.

Disciplines enseignées : Chant Lyrique, Chant baroque, Chorale enfants, adolescents et adultes.

Les Professeurs :



Charlotte Le-Bury
Professeur
de Chant Lyrique

Nicole Rouillé
Professeur
de Chant baroque

Jean-Paul Sanson
Chorale enfants
et adolescents

Lisa Guilhaume
Professeur
de Formation Musicale



LES PARTENARIATS AVEC L'EDUCATION NATIONALE

Pour accompagner les élèves des établissements scolaires dans leur Parcours d'Education Artistique et Culturelle, des conventions de partenariat sont nouées avec l'Education Nationale (Orchestres à l'Ecole, Classes à Horaires Aménagés Musique -CHAM-, dumistes, intervenants musicaux dans les écoles, les collèges et les lycées).

Le conservatoire permet ainsi aux élèves, jeunes ou moins jeunes, de se développer par la découverte et l'appropriation des savoirs culturels et artistiques, éveillant ainsi leur curiosité et une appétence aux domaines pouvant s'offrir à eux (arts et métiers).

Le Conservatoire est équipé d'un studio d'enregistrement accessible à tous les musiciens, chanteurs et groupes.

L'accès est conditionné par le versement d'un droit d'exploitation. Le régisseur son de l'établissement peut vous accompagner dans votre projet.

Prise de rdv pour l'utilisation auprès de la Direction des «Deux Muses».

LES DEUX MUSES

La Formation Musicale (FM) (et érudition musicale)

C'est l'éducation de la pratique musicale, anciennement appelé le « solfège » ou l'ensemble des règles qui existent pour pouvoir et savoir lire et écrire la musique. Cette formation est indissociable de l'apprentissage de l'instrument de musique. Elle est obligatoire au moins jusqu'à la fin du second cycle d'apprentissage.

Disciplines enseignées : Formation Musicale, culture musicale, analyse musicale, écriture musicale, histoire de la musique.

Les Professeurs :



David Caquant Professeur de Formation Musicale Jazz
Sophie Sanson Professeur de Formation Musicale
Lisa Gullhaume Professeur de Formation Musicale
Stéphanie Homasson Professeur de Formation Musicale
Virginie Chateau Professeur de Formation Musicale
Florence Cassagnou Professeur de Formation Musicale



Jean-Pierre Cholleton Professeur de Formation Musicale d'écriture musicale, et d'histoire de la musique
Anne-Françoise Fleurent Professeur de Formation Musicale Harpe
Julien Perret Professeur de Formation Musicale



La Pratique collective

La pratique collective est obligatoire dès le premier cycle de Formation Musicale. Elle fait partie intégrante du cursus et prise en compte dans les évaluations de fin de cycle. A la fois complémentaire des disciplines enseignées, elle reste un outil indispensable au développement de l'élève dans sa construction et son rapprochement à l'autre et concourt à l'enrichissement de son éducation artistique et culturelle sur le territoire. Auditions, master-class, projets artistiques et concerts sont régulièrement proposés et organisés par les professeurs pour permettre aux élèves de s'autonomiser et de s'émanciper à travers l'expression artistique musicale, vocale et chorégraphique.

Les Disciplines	Les Ateliers
VOIX	Chorale enfants, chorale adulte, chœurs ados et adulte, ensemble vocal, atelier lyrique.
CLAVIERS	Ensembles de cordes Cycles 1 et 2, ensemble toutes cordes tous niveaux.
CORDES PINCEES	Ateliers harmonisation guitare et voix harpe, ensembles de guitares et harpes.
MUSIQUE ANCIENNE	Ensemble baroque : vocal 1 et 2, consort de violes, ensemble instrumental.
MUSIQUE DE CHAMBRE	Ensembles instrumentaux, ensembles instrumental et vocal.
VENTS	Orchestre poussins (initiation et 1 ^{ère} année de C1), ensemble à vents, ensemble de flûtes, ensemble de flûtes à bec, quatuor de saxophone.
MUSIQUES ACTUELLES	Ateliers improvisation générative, impro jazz, Jazz, musiques actuelles, musiques actuelles tous styles, pop rock, atelier rock, rock/métal progressif, big band, atelier préparation examen cycle 1.
PERCUSSIONS	Ateliers batterie, percu afro-cubain, percu corporelle.
MULTI INSTRUMENTS	Ateliers musiques traditionnelles, soundpainting.

LES DEUX MUSES

La Musique



Elle se décline en trois cycles, validés pour chacun d'entre eux, par l'obtention d'un diplôme de fin de cycle après une évaluation devant un jury composé, d'un directeur d'établissement, du coordinateur du département, d'un professeur de Formation Musicale et d'un professeur extérieur spécialisé dans la discipline instrumentale ou vocale.

La phase d'« Initiation » proposée à partir de 7 ans, prépare les enfants aux choix des pratiques instrumentales, vocales ou chorégraphiques pour l'entrée dans le 1^{er} cycle.

Le Cycle I : S'engager dans une pratique artistique.

Cette phase d'acquisition est un engagement dans une pratique, dans la construction d'un développement, d'une motivation et d'une méthode constituant des bases de pratiques et de culture.

Le Cycle II : approfondir une pratique artistique

C'est la phase de renforcement des acquis et des développements artistiques et professionnels.

Ce cycle donne accès à l'appropriation d'un langage et à l'acquisition d'une pratique autonome.

A l'issue du 2^{ème} cycle, plusieurs orientations sont proposées :

Le Cycle III : Evoluer vers une pratique personnelle

Phase de développement artistique personnel, le cycle 3 tend vers l'accession à l'autonomie, à la capacité à évoluer vers une pratique personnelle en amateur et à une évolution professionnelle dans les métiers artistiques.

Il se clôture par l'obtention du Certificat d'Etudes Musicales, (CEM).

Dans le cadre du CEM et des parcours personnalisés, l'Unité de Valeur (UV) de Formation Musicale (FM) peut être validée par la culture musicale, l'analyse musicale, l'option BAC sous réserve de validation de la FM de fin de 2^{ème} cycle.

Le Cycle « Approfondissement et perfectionnement »

Le conservatoire n'étant pas habilité à délivrer un Diplôme d'Etudes Musicales (DEM), ce cycle s'adresse aussi bien aux amateurs qu'aux futurs professionnels, désireux de se perfectionner et d'approfondir leurs connaissances et leur autonomie dans l'interprétation des répertoires, tout en continuant à évoluer au sein du conservatoire.

Il prépare également les étudiants souhaitant se préparer aux concours d'entrée des CRD, CRR et Pôles Supérieurs. Il est accessible aux extérieurs qui doivent justifier au moins d'un acquis musical de niveau Certificat d'Etudes Musicales (CEM).

Le parcours personnalisé

Le parcours personnalisé est à destination des enfants âgés d'au moins 11 ans qui ne souhaitent pas intégrer un cursus. Il est basé sur un projet personnel qui répond aux attentes de ces élèves, consacrant une demi-heure hebdomadaire de cours instrumental en parallèle de l'apprentissage de la formation musicale (solfège).

Un atelier collectif est proposé 1 fois par mois.

LES DEUX MUSES



La Danse



Le cursus « DANSE » (classique, jazz et contemporaine) se déclinent en trois cycles, validés pour chacun d'entre eux, par l'obtention d'un diplôme de fin de cycle après une évaluation devant un jury composé d'un directeur d'établissement, du coordinateur du département, d'un professeur de formation musicale et d'un professeur extérieur spécialisé dans la discipline chorégraphique.

La phase « d'initiation » proposée aux 6 et 7 ans permet de repérer les sensibilités de chacun pour une bonne orientation musicale ou (et) chorégraphique avant l'entrée dans le 1^{er} cycle.

Le Cycle I : apprentissage d'une pratique artistique chorégraphique

Il est dirigé avant tout sur l'épanouissement de l'élève avec pour support l'apprentissage des bases techniques dans la coordination, la précision, la qualité et le plaisir du mouvement dansé.

Le Cycle II : le cycle élémentaire

Il s'appuie sur l'approfondissement et le développement des notions de la technique de base acquises au cours du premier cycle pour générer chez les danseurs une prise de conscience de la danse comme langage artistique.

Le Cycle III : le cycle secondaire

Il est celui où par ses acquis l'élève développe son esprit critique et sa curiosité à découvrir le monde artistique de la danse au travers de spectacles, d'artistes et d'autres styles chorégraphiques.

L'élève continue à approfondir et maîtriser la technique et le langage chorégraphique. Les ateliers de culture chorégraphique viennent renforcer et consolider ses connaissances.

Ce cycle se clôture par l'obtention du Certificat d'Études Chorégraphiques (CEC).

Les différents enseignements proposés au sein des

conservatoires de Melun et du Mée-sur-Seine allient pratiques individuelle et collective. En effet, ces pratiques sont indissociables du cursus et concourent à l'évaluation de l'élève à chaque fin de cycle. De même que les auditions, master-class et concerts des élèves participent à leur progression.

Quels que soient les parcours adaptés, les pratiques collectives sont au cœur de cet enseignement : ateliers de pratique collective, orchestres, auditions régulières, master-class, participation aux projets artistiques de la saison...

Disciplines enseignées : Danse classique, Danse Jazz, Danse contemporaine.

Les Professeurs :



Coralie Rech
Professeur de Danse
Classique



Laurence Mignon
Professeur de Danse
Jazz



Isabelle Counil
Professeur de Danse
contemporaine



Le Théâtre

Cursus théâtre organisé par tranches d'âges :

Enfant :

- 7 à 10 ans (primaires) - 1h30 hebdomadaire
- 11 à 15 ans (collège) - 2h00 hebdomadaire
- 16 à 25 ans 2h00 hebdomadaire
(Lycéens et étudiants)

Adultes :

- 2h00 hebdomadaire



Juliette Mailhé
Professeur de théâtre

LES DEUX MUSES

Les Auditions

Les auditions de classes, organisées par les professeurs sont le reflet du travail mené par les élèves et les professeurs tout au long de l'année. C'est l'occasion pour les parents et le public de les voir s'exprimer musicalement et chorégraphiquement sur la scène de l'Auditorium du Conservatoire. C'est un moment très particulier pour les élèves dans la valorisation de leurs apprentissages.

Ils participent également aux concerts proposés par leurs professeurs, dans le cadre des projets pédagogiques et artistiques élaborés par ces derniers.

Tous ces projets développent des aspects artistiques en lien avec les différentes disciplines enseignées venant compléter la formation des élèves dans leur spécialité.



Les Spectacles de fin d'année

Fruit d'un travail collectif et interdisciplinaire, les spectacles de fin d'année reflètent le travail pédagogique dans une dimension de création artistique.

Mêlant musique, chorégraphie, chant et mise en scène, ils sont diffusés dans les salles de spectacle du territoire pouvant les accueillir, telles L'Escale, Le Mas, La Ferme des Jeux, La Buissonnière, l'Amphithéâtre de la Reine Blanche ou l'Espace Saint-Jean...



Le Facebook

Il retrace les événements passés et à venir du Conservatoire. Photos, auditions, informations et captations sont à retrouver sur : <https://www.facebook.com/ConservatoireLes2Muses> ou encore : @ConservatoireLes2Muses

LES DEUX MUSES

Les Orchestres

Symphonique d'Harmonie et le Big Band des Trois Conservatoires

En résidence aux Deux Muses :

L'Orchestre Symphonique des 3 conservatoires

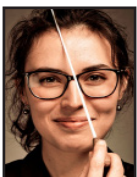
L'Orchestre est constitué d'élèves des 2^{ème} et 3^{ème} cycles, inscrits dans les conservatoires de Melun, du Mée-sur-Seine et de Vaux-le-Pénil. Les musiciens extérieurs et amateurs peuvent rejoindre cette formation, même s'ils ne sont pas inscrits dans l'un des conservatoires partenaires.

Le répertoire choisi se travaille par sessions sur une période définie dans l'année. Les professeurs

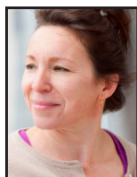
L'Orchestre d'Harmonie des 3 conservatoires

L'Orchestre d'Harmonie est un ensemble musical qui travaille durant toute l'année scolaire dans un des conservatoires partenaires.

Son répertoire riche et varié du point de vue de l'orchestration diffère de l'orchestre symphonique si l'on considère l'absence de certaines familles d'instruments (ex : violon, alto, violoncelle, contrebasse).



Louise Müller-Monod
Chef d'Orchestre
du Symphonique
des 3 Conservatoires



Cécile Montbessoux
Chef d'Orchestre
de l'Harmonie
des 3 Conservatoires



Le BIG BAND

Créée en 2008, la formation du «Bigre Band» regroupe des élèves de 2^{ème} et 3^{ème} cycles des conservatoires.

Elle se compose de saxophones, trombones, trompettes, guitares, chanteuses, une basse et une batterie, sous la direction de Yoann Haméon, professeur de saxophone.

Ce Big band propose des arrangements de Hits de la musique Pop-Rock et des grands standards du répertoire jazz (Lee Morgan, G Miller, A.C Jobim).



La Remise des Diplômes

Un passage d'examen à chaque fin de cycle est obligatoire. Sa réussite, récompense le parcours de l'élève, instrumental, chorégraphique ou théâtral.



LES DEUX MUSES

EVEIL		Tarifs camvs	Tarifs extérieurs
EVEIL ET BAIN MUSICAL	Les bébés: de 6 mois à 3 ans Bain musical (Uniquement à Melun)	90€	190€
	Eveil Musique et Danse En ateliers pour les 3, 4, 5, 6 ans	212€	423€
	Initiation 2 Danse dès 7 ans		

THÉÂTRE		Tarifs camvs	Tarifs extérieurs
Ateliers enfants dès 7 ans et étudiants jusqu'à 25 ans		352€	950€
Atelier adultes		483€	1897€

MUSIQUE		Tarifs camvs	Tarifs extérieurs
ENFANTS ETUDIANTS JUSQU'A 25 ANS	Forfait comprenant : • Un cours instrumental individuel • Un cours de formation musicale • Un atelier collectif	352€	950€
	Parcours personnalisé hors cursus (à partir de 11 ans - 6 ^{ème})	352€	950€
	• Discipline individuelle supplémentaire	223€	466€
	• Discipline collective seule (Formation musicale, ensembles instrumentaux, orchestres, ateliers jazz)	191€	382€
	Atelier MAO (Musique assistée par ordinateur)		
	Chorale enfants/adolescents	108€	306€

MUSIQUE		Tarifs camvs	Tarifs extérieurs
ADULTES	Forfait comprenant : • Un cours instrumental individuel • Un cours de formation musicale • Un atelier collectif	483€	1897€
	• Discipline individuelle supplémentaire	330€	659€
	• Discipline collective seule (Formation musicale, ensembles instrumentaux, orchestres, ateliers jazz)	268€	382€
	Atelier MAO (Musique assistée par ordinateur)		
	Chorale enfants/adolescents	149€	429€

les locations d'instruments

- Possibilité de louer certains instruments aux «Deux Muses» : 108€ l'année et 24€ durant les congés d'été.
- Possibilité d'adhérer à l'Association des Parents d'Elèves (APE) du Conservatoire de Melun : 20€ pour l'année scolaire.

Pour tout renseignement complémentaire :
contactez Josette Boisgard, Présidente de l'APE :
Tél. : 01 60 68 07 51- mail : josetteboisgard@aol.com

DANSE		Tarifs camvs	Tarifs extérieurs
ENFANTS ETUDIANTS JUSQU'A 25 ANS	Forfait chorégraphique • Un cours technique • Un cours de culture chorégraphique	352€	950€
	Discipline chorégraphique supplémentaire	191€	382€

DANSE		Tarifs camvs	Tarifs extérieurs
ADULTES	Forfait chorégraphique • Un cours technique • Un cours de culture chorégraphique	483€	1897€
	Discipline chorégraphique supplémentaire	268€	535€
	Atelier chorégraphique 2h00 sans cursus	375€	802€

Un certificat médical d'aptitude à la pratique de la danse est exigé.

Les locations de salles

Certaines salles collectives peuvent être louées au Conservatoire. Auditorium, studios de danse, studio d'enregistrement, salle de récitation. La grille tarifaire pour ces locations est en ligne sur le site de la Ville de MELUN

Les abattements

Type	Nature	Abattement
Famille	2 inscrits	10%
Famille	3 inscrits et plus...	15%
Discipline musicale rare	• accordéon, • chant baroque, • guitare baroque, • cor d'harmonie, • orgue, • tuba, • basson, • clavecin, • hautbois, • viole de gambe.	20%
Orchestres Symphonique, d'Harmonie, le Big Band des conservatoires partenaires Orchestre de la CAMVS, uniquement sur le forfait instrumental. Les abattements Orchestre et Musique rare non cumulables		25%
Discipline musical ET chorégraphique		-30€ fixe

IMPORTANT

L'inscription est prise pour une année entière et implique le paiement dans son intégralité, même en cas d'arrêt en cours d'année.
(Extrait du règlement intérieur).

La Communauté d'Agglomération Melun Val de Seine contribue au financement des charges de fonctionnement des équipements d'enseignement musical et artistique sur son territoire.

Grâce à cette participation, le tarif communal devient le tarif unique pour tous les élèves habitant dans l'une des 20 communes de la Communauté d'Agglomération Melun Val de Seine.

OUVREZ VOTRE TENTATIVE

ARTISTE OU GROUPE AMATEUR MELUNAIS ?
DEVELOPEZ VOTRE PROJET !

**RECORDERING
MELUN STUDIO
RECHERCHE DES TALENTS !**

A GAGNER
- LE RECORDING ET UN PRANER EP
- UN PAYSAGE VERTIF EP DANS LA MAISON DE STREAMING A SCENE 77
- UN CONCERT LIBRE LA FETE DE LA MUSIQUE 2020 A MELUN

INSCRIVEZ-VOUS AVANT
LE VENDREDI 31 JANVIER 2020
RETRAIT DU DOSSIER ET INFOS : WWW.VILLE-MELUN.FR

ENTRÉE LIBRE

Classe
d'Ales Shlyk
GUITARE

LES DEUX MUSES
Conservatoire de Musique et de Danse
26, avenue Georges Pompidou MELUN
Tél. : 01 64 52 00 53
musique.danse@ville-melun.fr

MELUN Entrée libre

3 CONCERTS
CONCERTS DES GROUPES ET ENSEMBLES DU DÉPARTEMENT
JAZZ ET MUSIQUES ACTUELLES AMPLIFIÉES
DES 3 CONSERVATOIRES DE MELUN, LE MÈS-SUR-SEINE, VAUX-LE-PENIL

19-20-21 MARS À 19H30

ENTRÉE LIBRE

GUITARES

Classes de
Ales Shlyk

LES DEUX MUSES
Conservatoire de Musique et de Danse
26, avenue Georges Pompidou MELUN
Tél. : 01 64 52 00 53
musique.danse@ville-melun.fr

SAMEDI
21
DECEMBRE
14H00
2019

AUDITION
ENTRÉE LIBRE

Classes
de **CAROLE
CHICHA**

PIANO

MERCREDI
25
MARS
17H30
2020

AUDITION
ENTRÉE LIBRE

Classe
de Diane Pidolle
PIANO

JEUDI
30
JANVIER
18H30
2020

AUDITION
ENTRÉE LIBRE

BASSON & HAUTBOIS

AVEC LES CLASSES
DE
STEPHANIE
HOMASSON
&
JACQUES

MARDI
31
MARS
18H30
2020

AUDITION
ENTRÉE LIBRE

**C.H. MARC JACQU
PAVILLON AUBERG
2, rue Fréteau de Péry 77000 MEL
Classes de Jacques Simo
accompagné par Didier**

SAM
3
NOV
14H
20

Conservatoire «Les Deux Muses»
26, avenue Georges Pompidou
77000 MELUN
Tél : 01 64 52 00 53
Courriel : musique.danse@ville-melun.fr
Ouverture du Lundi au vendredi de 9h00 à 22h00
Le samedi de 9h00 à 18h00



LES DEUX MUSES
Conservatoire de Musique et de Danse
26, avenue Georges Pompidou MELUN
Tél. : 01 64 52 00 53
musique.danse@ville-melun.fr

LES DEUX MUSES
Conservatoire de Musique et de Danse
26, avenue Georges Pompidou MELUN
Tél. : 01 64 52 00 53
musique.danse@ville-melun.fr

VAUX-LE-PENIL
PETIT THÉÂTRE
DE LA FERME DES JEUX
20h

Concert proposé
par les étudiants du CRD Xenakis
(classes d'ensemble vocal et de chant,
de violoncelle, de clarinette
et d'accompagnement)

LES DEUX MUSES
Conservatoire de Musique et de Danse
26, avenue Georges Pompidou MELUN
Tél. : 01 64 52 00 53
musique.danse@ville-melun.fr

SAMEDI
01
FÉVRIER
9H à 18H
2020

**CONCERT
des élèves**
ENTRÉE LIBRE

DIANE PIDOLLE
MASTER CLASS
**PIANO
4 MAINS**

SAMEDI
14
MARS
17H30
2020

Conte Musical
ENTRÉE LIBRE

**Le Rêve
de TOM**

Classes de Virginia Chateau
et Corinne Charles
Avec la participation des élèves
de Christian Scharfberg
Anne-Françoise Elouard
Etienne Grippio

MARDI
17
MARS
2020
19H30

Les conservatoires de MELUN, LE MÈS-SUR-SEINE, VAUX-LE-PENIL
présentent
sous la Direction de Marie-Françoise

**l'Orchestre
Symphonique
des 3 Conservatoires**

Rameau
Fauré
Khachaturian
Ashkan & Mendel
Loew...

SAMEDI 16 MAI 2020
20H30 Le MAS
Le MÈS-SUR-SEINE
Réservation gratuite au 01 64 57 11 97

MERCREDI 20 MAI 2020
20H30 salle de La Buissonnière
VAUX-LE-PENIL
Réservation gratuite au 01 64 71 51 28

AUDITION
ENTRÉE LIBRE

**VIOLONCELLE
CLASSE DE
LAURE LE MONNIER**

MERCREDI
01
FÉVRIER
14H
2020

LE MÈS-SUR-SEINE
CONSERVATOIRE
AUDITORIUM

LES DEUX MUSES
Conservatoire de Musique et de Danse

LES DEUX MUSES
Conservatoire de Musique et de Danse

LES DEUX MUSES
Conservatoire de Musique et de Danse