

Musée d'art et d'histoire de Melun
Artothèque scolaire

Fiche guide autour d'une œuvre :
La peinture, le portrait

Jean-Paul Proix

Marinette

Acrylique sur toile

HA 55,2 LA 46

ART 2012.4



« Né en 1926 à Chamalières, je fais partie d'une génération qui eut pour phares Picasso, Matisse, Kandinsky, Klee et [Fernand Léger](#) dont je fus l'élève.

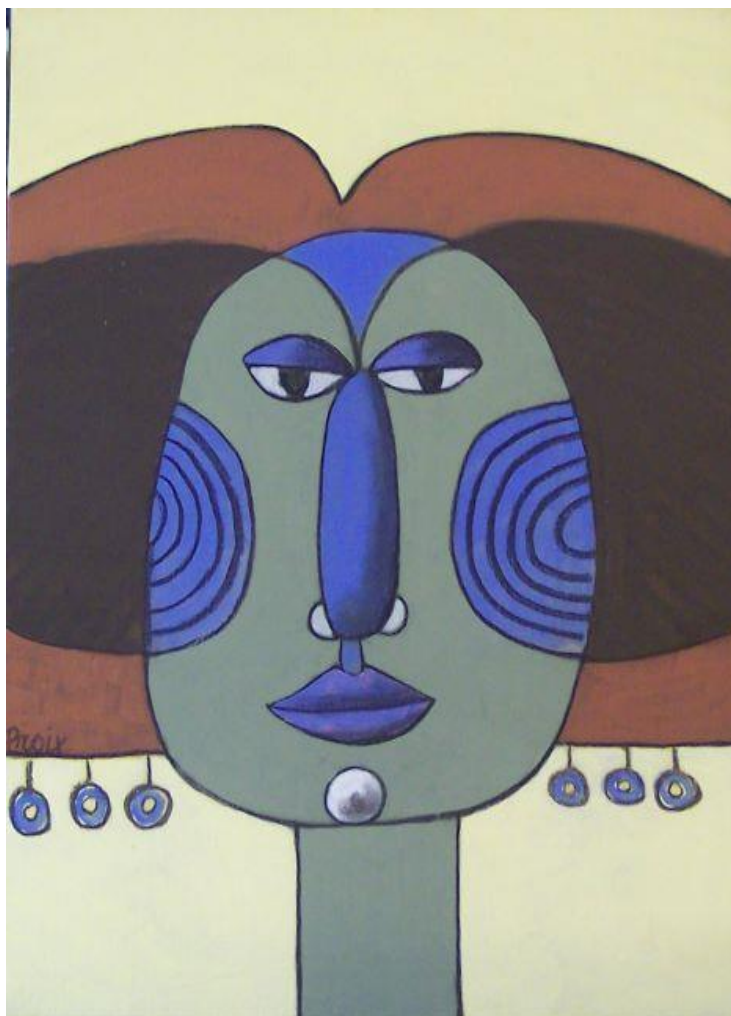
Une génération surtout préoccupée par la forme, l'écriture, le signe et assez peu par le sujet. Le rôle de témoin de son temps nous semblait réservé à la photographie. Et pour cette raison, je me suis progressivement orienté, à partir de 1956 vers la " non figuration " avec des préoccupations plus ou moins proches du groupe " Cobra ", et cela jusqu'en 1969.

Cependant l'absence de référence à la réalité aboutissant parfois à l'esthétisme, j'eus le sentiment de refaire souvent le même tableau et envie d'autre chose. Par réaction, je choisis l'hyperréalisme pour une assez longue durée (période émaillée cependant par quelques crises d'abstraction) et depuis 2004, j'ai éprouvé le besoin de m'orienter vers une autre forme d'expression, où l'inconscient, le geste et la couleur se libérant de la représentation objective, ma démarche devient plus ludique et les surprises quasi quotidiennes. »

Jean-Paul Proix peint comme il respire, tranquillement, sereinement, voluptueusement. Il aime la vie et cela se sent. Il aime la peinture et cela se voit. On est frappé d'abord par les sujets, par leur diversité.

Simplicité des formes, matité des couleurs, économie du dessin et des volumes. Quelle force pourtant, quelle présence, quel raffinement ! La matière est plane, presque dépouillée, et d'autant plus suggestive.

André Comte-Sponville 2002



D'autres œuvres de Jean-Paul Proix (même période)

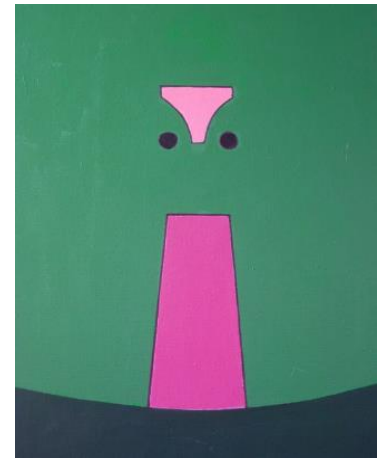
Vers une autre figuration



Je suis là, 2012



Sa préférence, 2006



2014



Figures, 2007



A bientôt, 2006

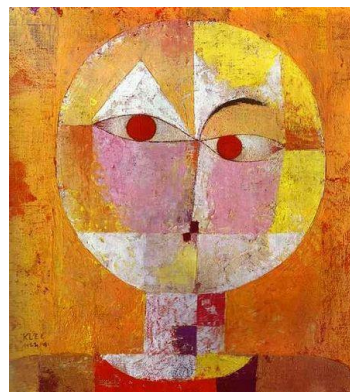


Emilie, 2012

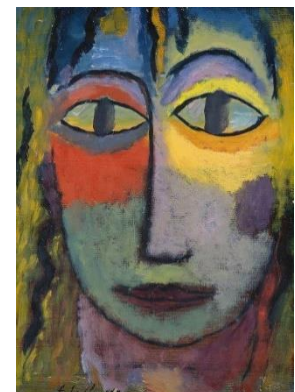
D'autres références artistiques



[Portrait de Derain, Maurice de Vlaminck, 1905](#)



Senecio, Paul Klee, 1922



Tête de femme, Méduse, Lumière et Ombre, Alexej von Jawlensky, 1923



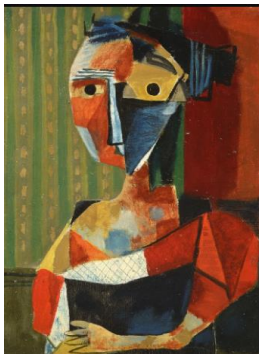
Le fou du roi, Joan Miró, 1926



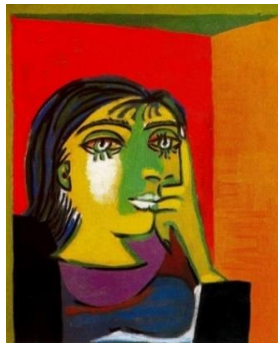
Figure du soir, Paul Klee, 1935



Jeune femme à la blouse bleue, Henri Matisse, 1936



Figure, Roger Bissière, 1936



Portrait de Dora Maar, Pablo Picasso, 1937



Jean Helion. L'Homme à la face rouge, 1943



Jackie, Henri Matisse, 1947



Portrait de Nadia, Fernand Léger, 1953



Silver Liz, Andy Warhol, 1963



,Autoportrait, Jean Dubuffet 1966



Sans titre, Karel Appel 1970



Portrait de femme à la campagne, Jean Dubuffet 1973



Kusama In A Foreign Country, Yayoi Kusama
1995



Sans titre, [Harry Baudelot](#),
[2016](#)



Portrait cubiste, Laurent Folco,
2018

Des références sur le portrait

Site de la BNF :

- [Dossier thématique du portrait](#)
- [Cent portraits /cent visages](#)

Site 77lezarts :

D'autres visuels et des pistes plastiques

- [Histoire de portrait](#) (colonne de gauche)
- [Portrait fiche gazette de novembre 2020](#)